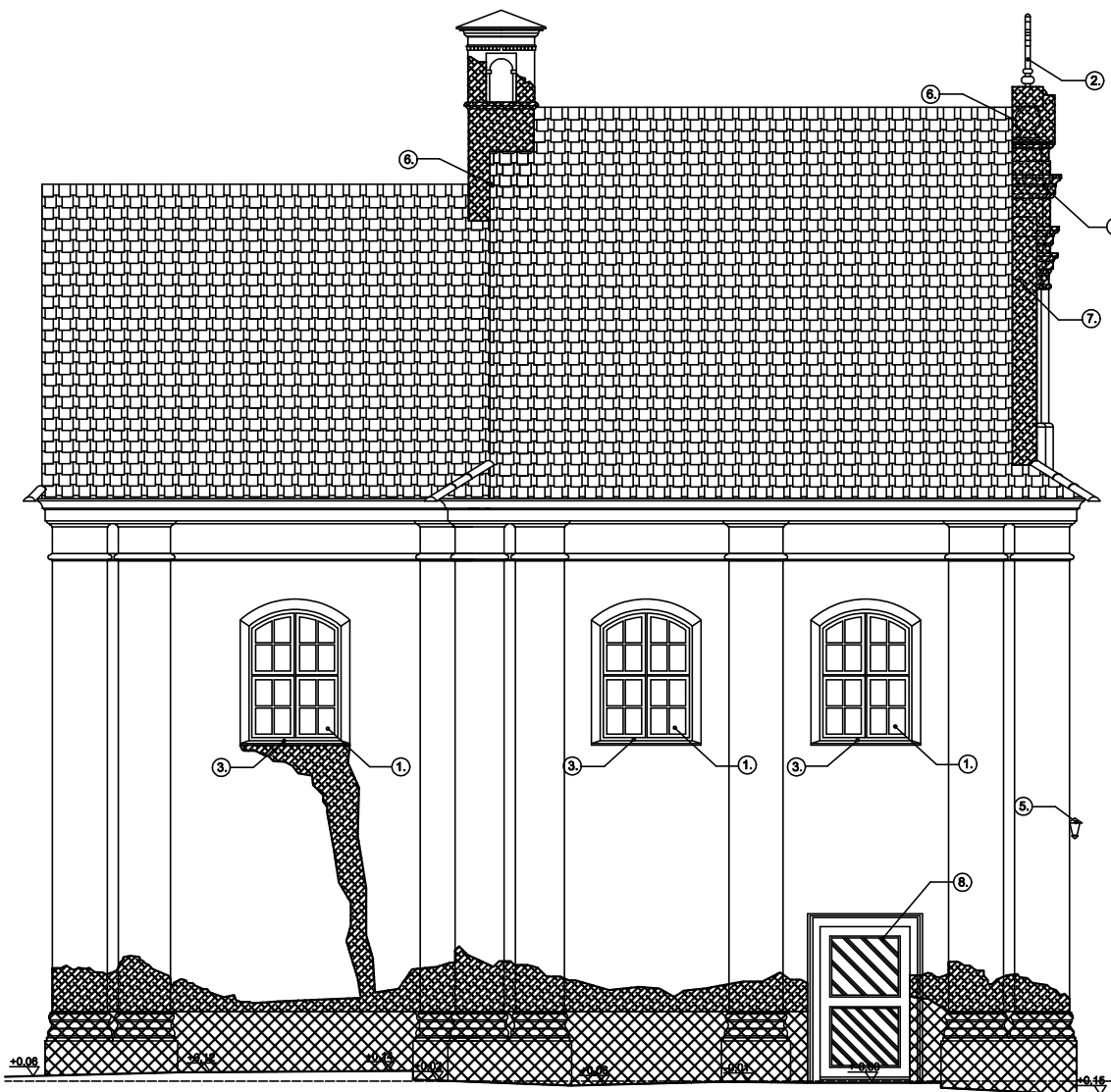



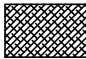
Elewacja południowa




- 1. Zniszczona stolarka okienna
- 2. Krzyż do konserwacji
- 3. Zniszczona obróbka blacharska
- 4. Strefa zniszczonego i przekształconego detalu
- 5. Oprawa oświetleniowa do konserwacji
- 6. Brak obróbek blacharskich na styku połaci i ściany
- 7. Brak obróbek blacharskich szczytu
- 8. Drzwi do renowacji




Rysy o małej i średniej rozwarłości




Widoczne uszkodzenia tynku - odspojenia, ubytki, drobne spękania, zawilgocenie




Tynki cementowe cokołu - do likwidacji



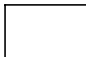
Cokół - RAL 177, 187, 164



Tło - RAL 209, 215, 202




Pilastry - RAL 244, 246, 243



Pozostałe detale - RAL 255, 255, 255

Niniejsza dokumentacja, ani żadna jej część nie może być powielana ani rozpowszechniana za pomocą urządzeń elektronicznych, mechanicznych, kopiujących, nagrywających i innych bez pisemnej zgody posiadacza praw autorskich: Zespół Projektowy

BIURO PROJEKTOWE:

JUMAT

JUMAT BIURO PROJEKTOWE
26-300 OPOCZNO UL.LIPOWA 12
TEL. 607-603-279

Obiekt: REMONT KOŚCIOŁA P.W. ŚW. JÓZEFA W POŚWIĘTNEM

Adres budowy: jedn. ew. 100706_2 Poświętne, obr. 0014 Poświętne, dz. nr ew. 426

	imię i nazwisko	data	nr upr.	podpis
Projektant	mgr inż. arch. Katarzyna Adamska	styczeń 2024r.	spec. arch. bez ogr. 418/SWOKG/2021	
Projektant	mgr inż. Marek Trębarczyk		spec. konstr.-bud. bez ogr. LOD0620/POOK/06	

ELEWACJA POŁUDNIOWA

skala
1 : 100

nr rys.
A-06