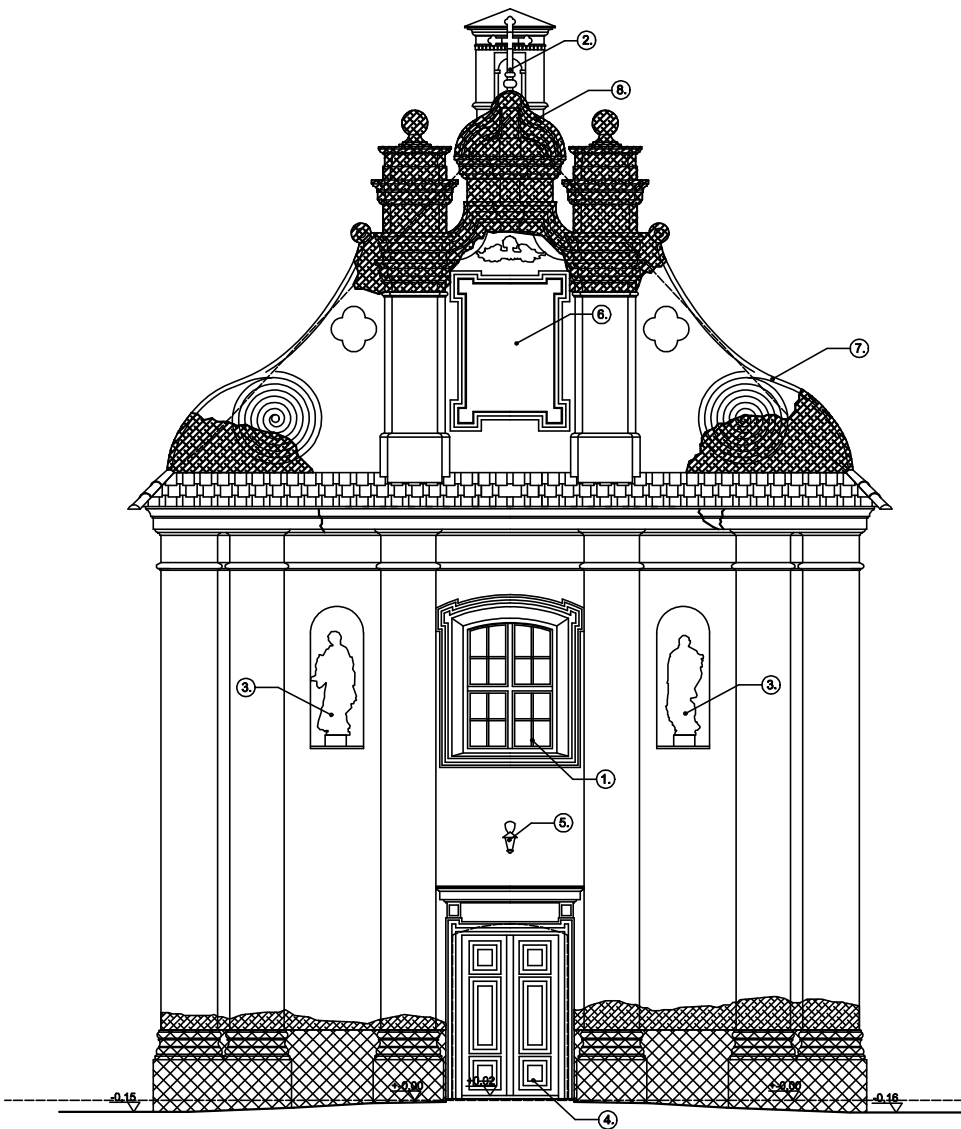


Elewacja wschodnia



1. Zniszczona stolarka okienna

2. Krzyż do konserwacji

3. Rzeźba drewniana do konserwacji

4. Drzwi wejściowe do renowacji
5. Oprawa oświetleniowa do konserwacji

6. Strefa badań na obecność polichromii

7. Brak obróbek blacharskich szczytu


8. Strefa zniszczonego i przekształconego detalu

- Rysy o małej i średniej rozwarłości
- Widoczne uszkodzenia tynku - odspojenia, ubytki, drobne spękania, zawilgocenie
- Tynki cementowe cokołu - do likwidacji

- Cokół - RAL 177, 187, 164
- Tło - RAL 209, 215, 202
- Pilastry - RAL 244, 246, 243
- Pozostałe detale - RAL 255, 255, 255

Niniejsza dokumentacja, ani żadna jej część nie może być powielana ani rozpowszechniana za pomocą urządzeń elektronicznych, mechanicznych, kopiujących, nagrywających i innych bez pisemnej zgody posiadacza praw autorskich: Zespół Projektowy

BIURO PROJEKTOWE:



JUMAT

JUMAT BIURO PROJEKTOWE

26-300 OPOCZNO UL.LIPOWA 12

TEL. 607-603-279

Obiekt:

REMONT KOŚCIOŁA P.W. ŚW. JÓZEFA W POŚWIĘTNEM

Adres budowy:

jedn. ew. 100706_2 Poświętne, obr. 0014 Poświętne, dz. nr ew. 426

	imię i nazwisko	data	nr upr.	podpis
Projektant	mgr inż. arch. Katarzyna Adamska	styczeń 2024r.	spec. arch. bez ogr. 418/SWOKG/2021	
Projektant	mgr inż. Marek Trębarczyk		spec. konstr.-bud. bez ogr. LOD0620/POOK06	

ELEWACJA WSCHODNIA

skala

1 : 100

nr rys.

A-05