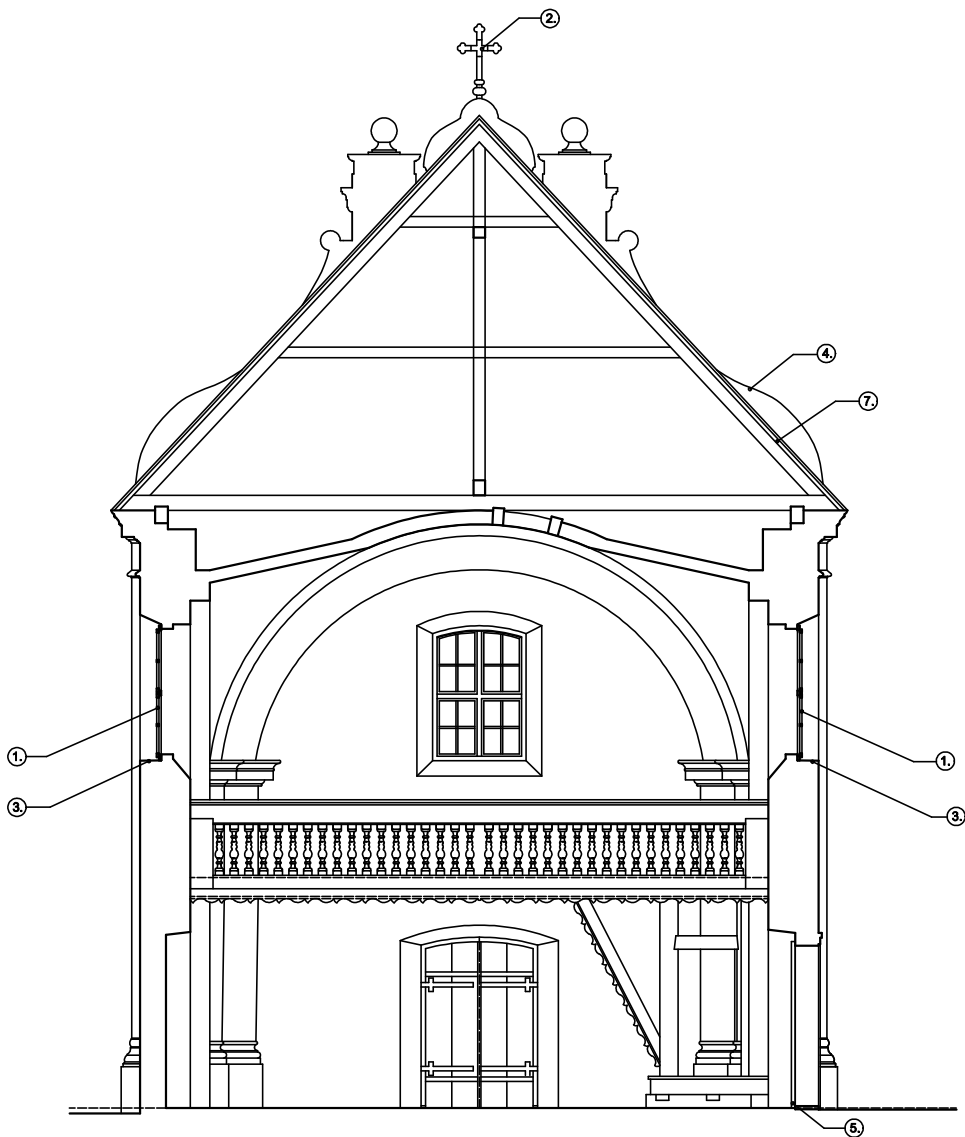


Przekrój A-A



- 1. Zniszczona stolarka okienna
- 2. Krzyż do konserwacji
- 3. Zniszczona obróbka blacharska
- 4. Brak obróbek blacharskich szczytu
- 5. Drzwi do renowacji
- 7. Brak obróbek blacharskich szczytu

Niniejsza dokumentacja, ani żadna jej część nie może być powielana ani rozpowszechniana za pomocą urządzeń elektronicznych, mechanicznych, kopiujących, nagrywających i innych bez pisemnej zgody posiadacza praw autorskich: Zespół Projektowy

BIURO PROJEKTOWE:



JUMAT BIURO PROJEKTOWE
26-300 OPOCZNO UL.LIPOWA 12
TEL. 607-603-279

Obiekt: REMONT KOŚCIOŁA P.W. ŚW. JÓZEFA W POŚWIĘTNEM

Adres budowy: jedn. ew. 100706_2 Poświętne, obr. 0014 Poświętne, dz. nr ew. 426

	imię i nazwisko	data	nr upr.	podpis
Projektant	mgr inż. arch. Katarzyna Adamska	styczeń 2024r.	spec. arch. bez ogr. 418/SWOKG/2021	
Projektant	mgr inż. Marek Trębarczyk		spec. konstr.-bud. bez ogr. LOD/0620/POOK/06	
PRZEKRÓJ A-A			skala 1 : 100	nr rys. A-04