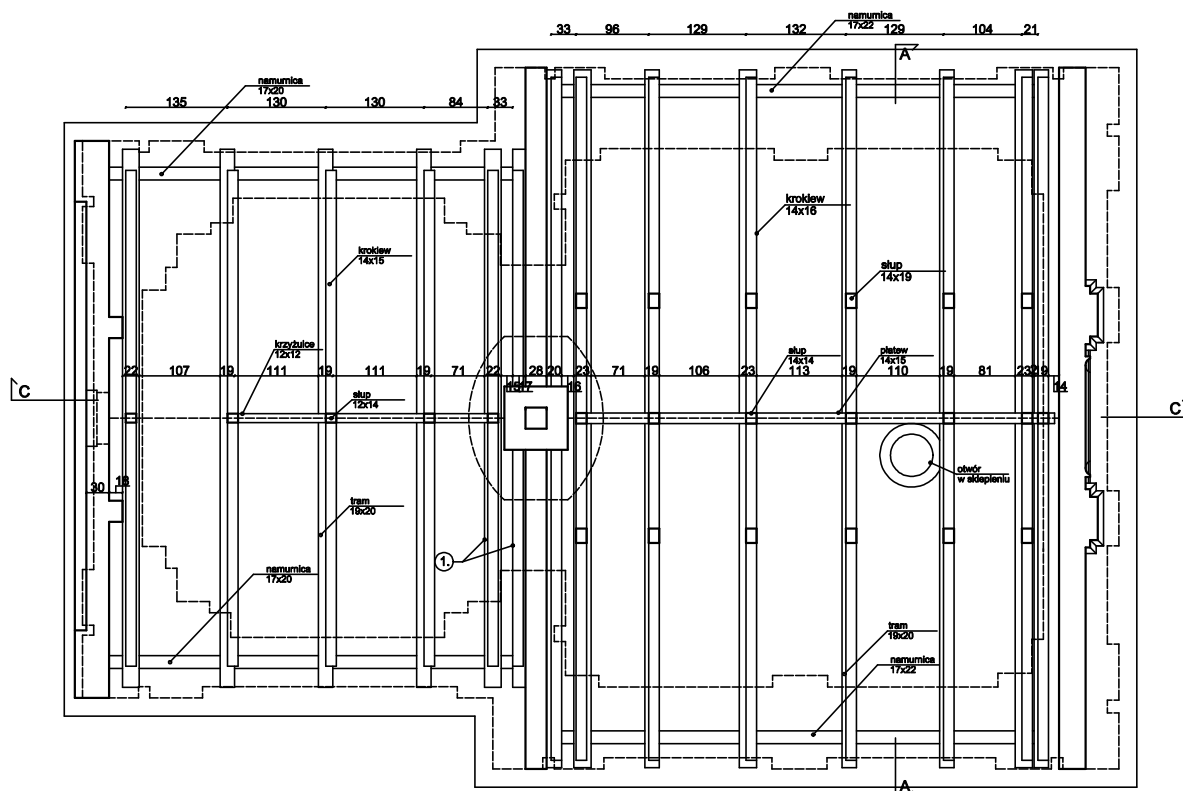


Rzut więźby dachowej



1. Zniszczone i zawilgocone dwa tramy więźby dachowej

Niniejsza dokumentacja, ani żadna jej część nie może być powielana ani rozpowszechniana za pomocą urządzeń elektronicznych, mechanicznych, kopiujących, nagrywających i innych bez pisemnej zgody posiadacza praw autorskich: Zespół Projektowy

BIURO PROJEKTOWE:



JUMAT BIURO PROJEKTOWE
26-300 OPOCZNO UL.LIPOWA 12
TEL. 607-603-279

Obiekt: REMONT KOŚCIOŁA P.W. ŚW. JÓZEFA W POŚWIĘTNEM

Adres budowy: jedn. ew. 100706_2 Poświętne, obr. 0014 Poświętne, dz. nr ew. 426

	imię i nazwisko	data	nr upr.	podpis
Projektant	mgr inż. arch. Katarzyna Adamska	styczeń 2024r.	spec. arch. bez ogr. 419/SWOKK/2021	
Projektant	mgr inż. Marek Trębarczyk		spec. konst.-bud. bez ogr. LON0620/2023/KON	

RZUT WIĘŻBY DACHOWEJ

skala
1 : 100

nr rys.
A-02